



Steiermark und Burgenland  
zwei Regionen, zwei Weinwelten

ÖSTERREICH WEIN 

The logo for 'ÖSTERREICH WEIN' consists of the words 'ÖSTERREICH WEIN' in a bold, black, uppercase sans-serif font. To the right of the text is a circular logo with a red and white diagonal stripe, representing the Austrian wine emblem.

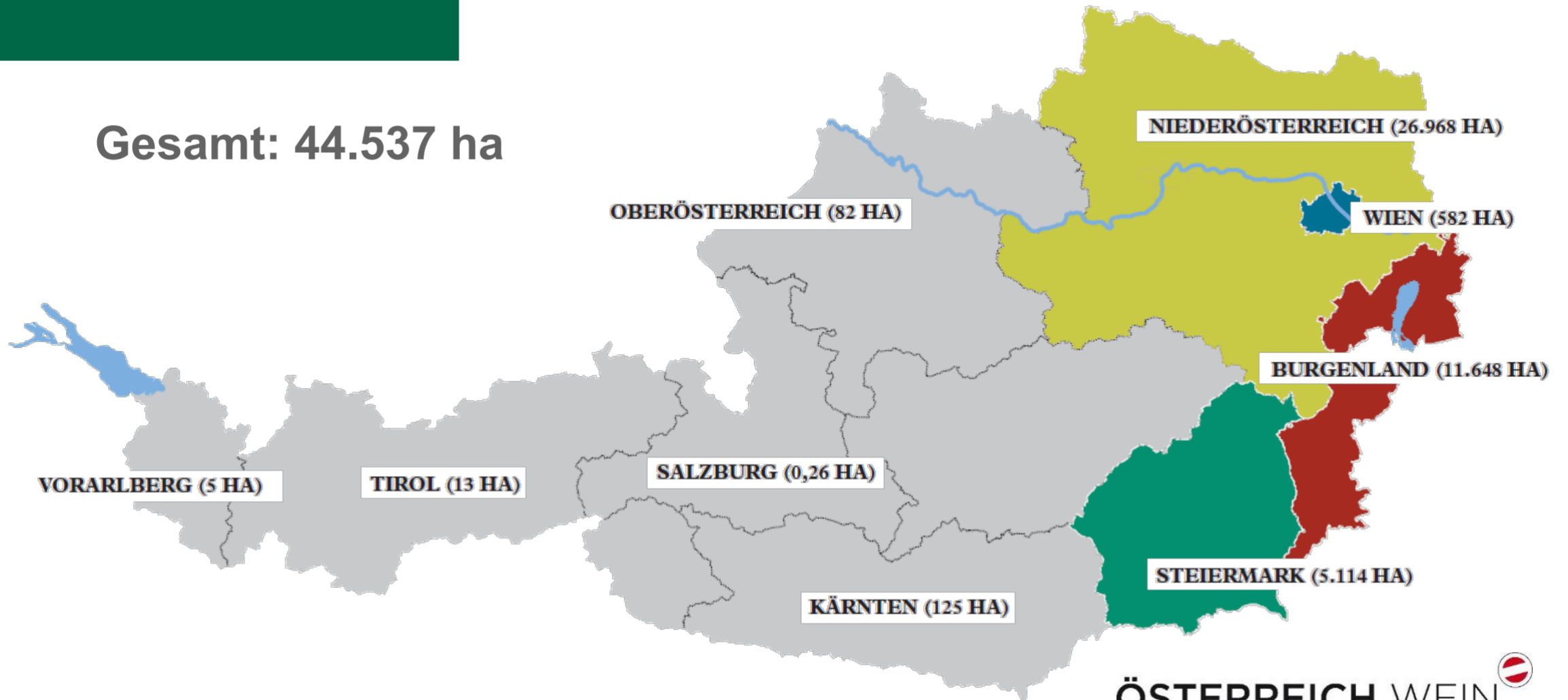
Moderation: Claudia Stern  
[Claudia.stern@vinum.de](mailto:Claudia.stern@vinum.de)



Instagram: [wine.glory](https://www.instagram.com/wine.glory)

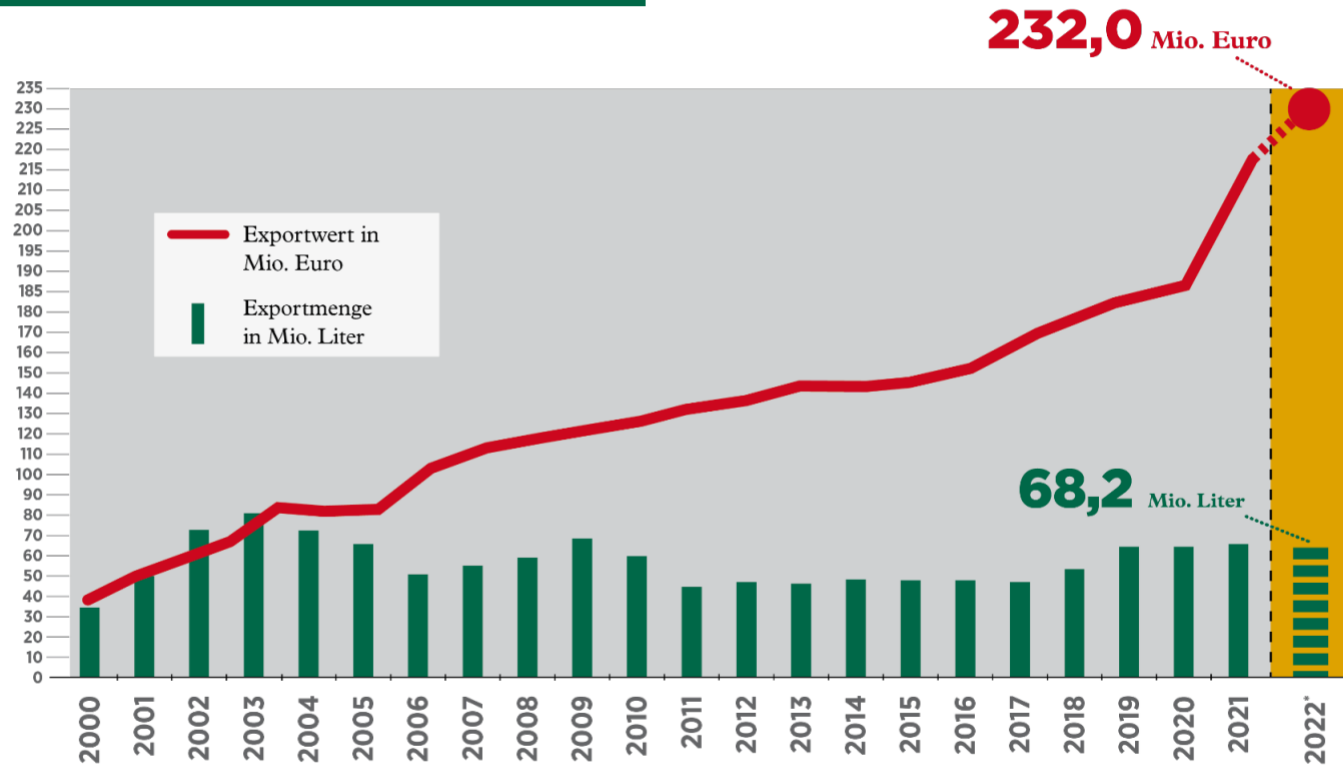
# ÖSTERREICHS WEINBAUFLÄCHE

Gesamt: 44.537 ha



ÖSTERREICH WEIN 

# ÖSTERREICHS WEINEXPORTE BOOMEN



Wert: 232,0 Mio. Euro

Menge: 68,2 Mio. Liter

Ø Preis: 3,40 Euro/Liter

\* Werte gerundet

Quelle: Statistik Austria, finale Exportzahlen 2022; Stand Juni 2023. Daten ab 2017 auf Basis geänderter EU-Zolltarifnummern. Die Erhebungsmethode der Statistik Austria beinhaltet auch Reexporte nicht österreichischer Weine.

ÖSTERREICH WEIN

# SCHÖNE LANDSCHAFT, FORDERNDE BÖDEN



Schotter



Schluffe & Sande



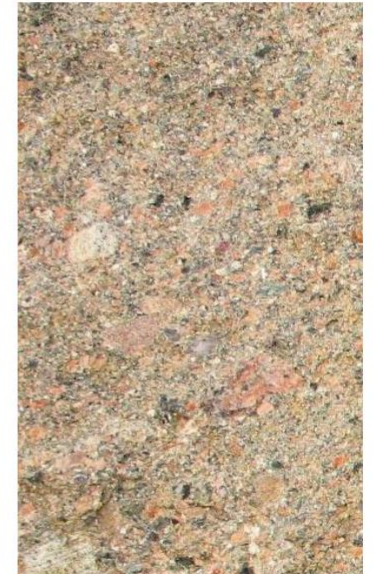
Vulkanische Tuffe



Löss



Kristalliner Gneiss

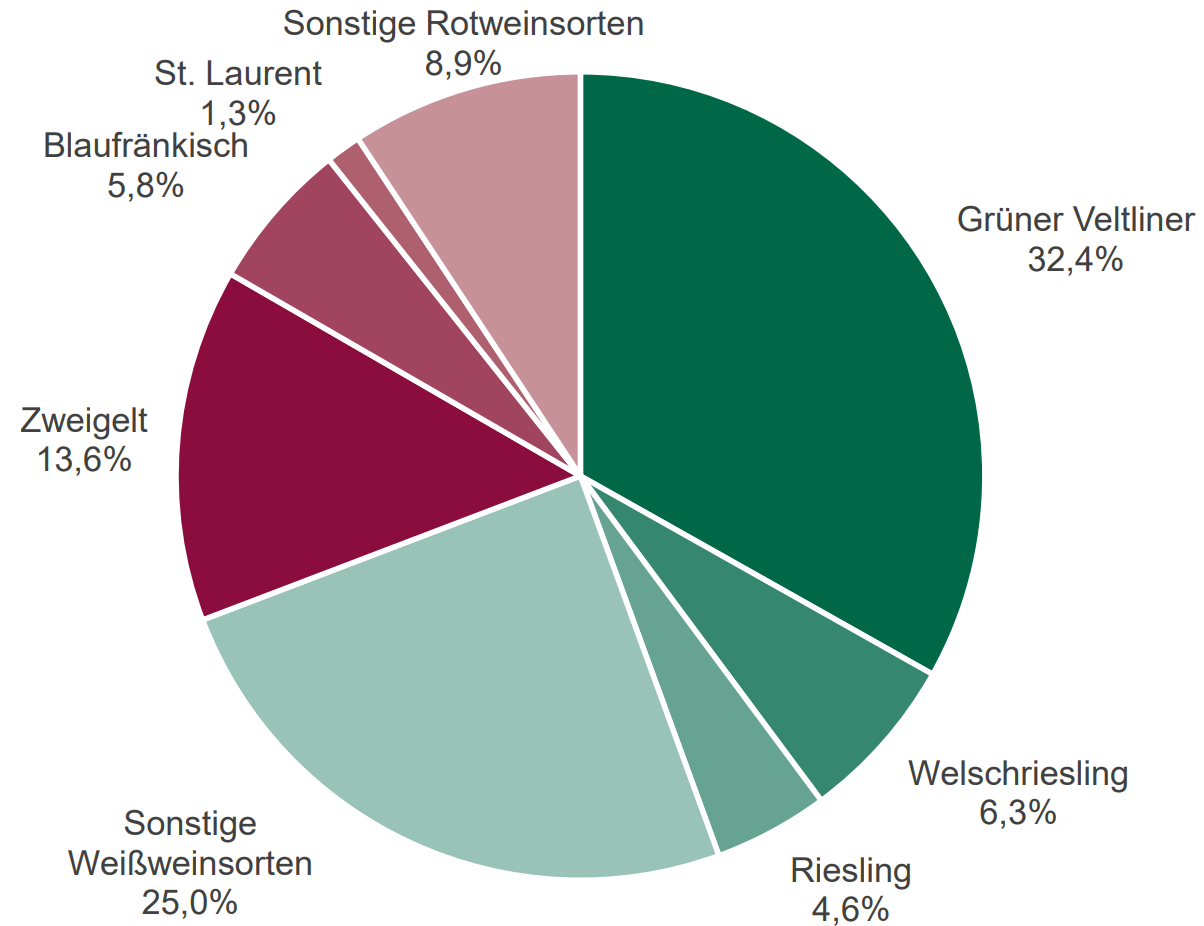


Konglomerat

# REBSORTEN ÖSTERREICHS

## FLÄCHENANTEIL

- 40 Qualitätsweinrebsorten
- Davon 5 pilzwiderstandsfähige Sorten



# PILZWIDERSTANDSFÄHIGE SORTEN (PIWI)

- Roesler QW
- Rathay QW
- Blütenmuskateller QW
- Muscaris QW
- Sauvignier Gris QW
  
- Donauriesling, Donauveltliner
- Bronner, Cabernet Blanc, Johanniter
- Cabernet Jura, Pinot Nova, Regent

# UMWELTBEWUSSTSEIN IN ÖSTERREICH: KEIN TREND, SONDERN TEIL DER DNA



KLEINSTRUKTURIERTHEIT



FAMILIENSACHE



FÖRDERPROGRAMME



NACHHALTIG  
AUSTRIA

BELEGBARE NACHHALTIGKEIT

25 % der Rebfläche



BIO-VORREITER

22 % der Rebfläche



HEIMATLAND DER BIODYNAMIE

3 % der Rebfläche, 15 % der Bio-Fläche

# UMWELTBEWUSSTES WEINLAND ÖSTERREICH

- Österreichs Landwirtschaft 28 % Bio
- Bio-Weinbaufläche in 15 Jahren von 3 % auf 22 % (9.901 ha) – davon 15% (1.444 ha) biodynamisch bewirtschaftet
- 1.238 Bio-Weingüter
- 25 % zertifiziert Nachhaltig (11.112 ha)
- Hektarhöchsterttrag 10.000 kg/ha
- Handlese noch immer dominierend



# Steiermark

## Karte der spezifischen Weinbaugebiete



# Wein Steiermark

- **BEWIRTSCHAFTETE FLÄCHE**
- 5.096 Hektar im südlichen, südwestlichen, südöstlichen und auch nordöstlichen Teil der Steiermark. Das Bundesland hält rund zehn Prozent Anteil der gesamtösterreichischen Weinbaufläche und rund sieben Prozent am österreichischen Weinmarkt. Über die Hälfte der Weingartenfläche ist Bergweingartenbau.
- **DAC-REGIONEN in Hektar**
- Südsteiermark DAC: 2.785 ha  
Vulkanland Steiermark DAC: 1.644 ha  
Weststeiermark DAC: 667 ha



Ausdruck bester Lagen.



Botschafter mit Herkunfts-Charakter.



Die Vielfalt der Steiermark.

## QUALITÄTSWEIN STEIERMARK



9 traditionelle Rebsorten zugelassen:  
Sauvignon Blanc, Weiß- & Grauburgunder, Morillon,  
Welschriesling, Riesling, Muskateller, Traminer;  
Schilcher (nur Weststeiermark)



Handlese verpflichtend

## GEOLOGIE STEIERMARK

Die Steiermark wird im Bereich der Zentralen Ostalpen aus den geologischen Einheiten Penninikum und Ostalpin aufgebaut. Zum Ostalpin gehören unter anderen die Nördlichen Kalkalpen und die kristallinen Gesteine im Bereich des Jogllandes, im Sausal und in der Koralpe. Niederungen bilden die Becken im Mur- und Mürztal und das Steirische Becken.

Die Weinbaugebiete liegen im Osten und Süden des Landes, wo die Zentralen Ostalpen unter das Steirische Becken tauchen, das gegen Osten seinerseits in das große Pannonische Becken übergeht.

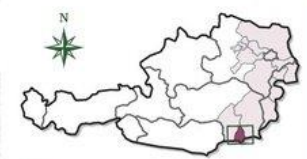
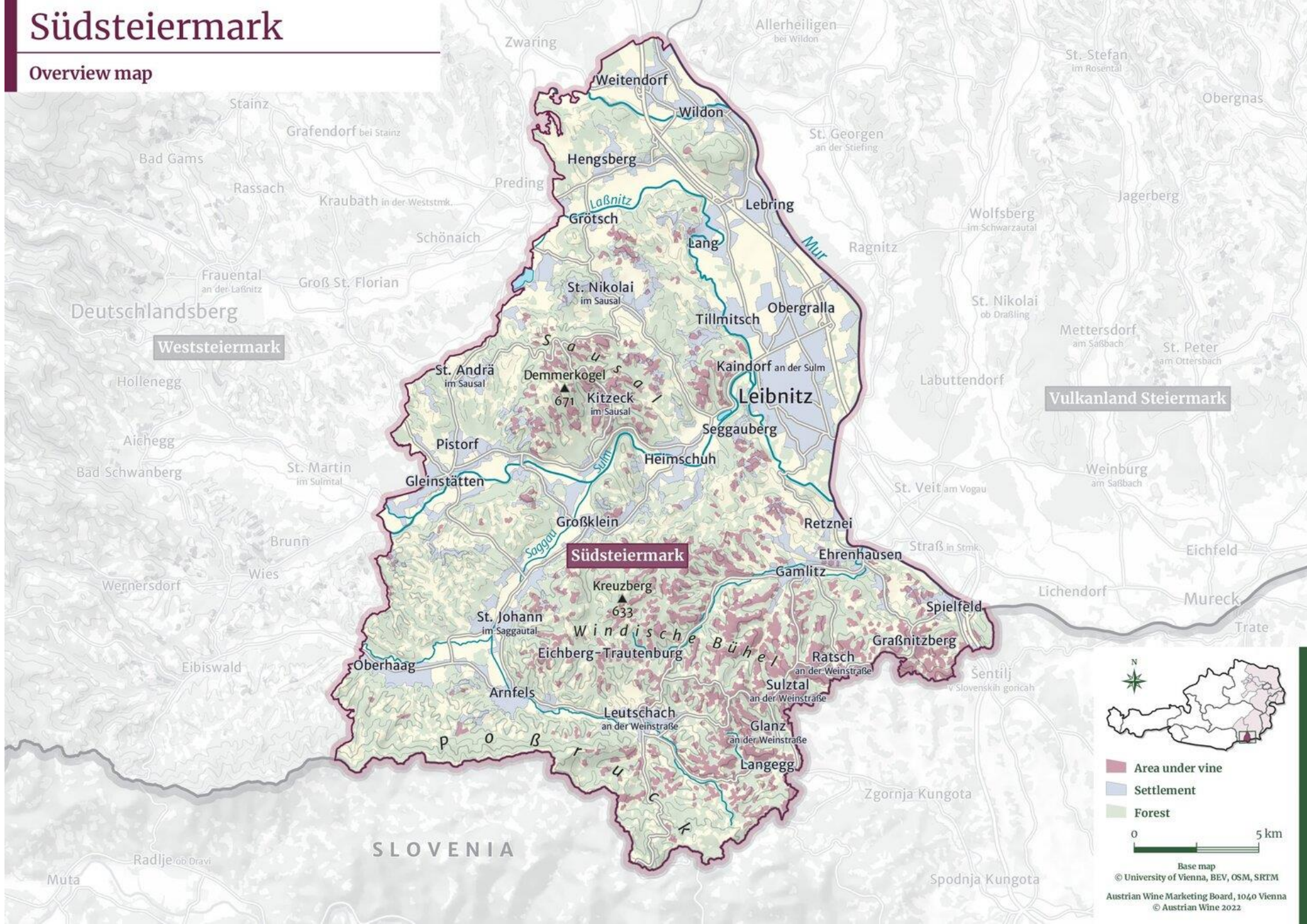
Etwa drei Viertel aller Weingärten der Steiermark stehen auf Ablagerungen des Steirischen Beckens, gut 20 Prozent der Reben wachsen auf Festgesteinen des Ostalpins. Ein kleiner Anteil steht auf meist grobkörnigen Flussablagerungen, die sich im Becken konzentrieren.

Eine Besonderheit sind die vulkanischen Basalte, Schlacken und Tuffe des Südostens, sie beherbergen etwa drei Prozent der steirischen Weingärten. Die übrigen Beckenablagerungen wechseln sowohl an Korngröße als auch an Karbonatgehalt und Verfestigungsgrad. Sie reichen von Schluffen und Mergel zu Sanden, Schottern, Blockschutt und -schottern, Sandsteinen und Konglomeraten bis zu lokal auftretenden Kalksteinen.

Das vielfältige Gesteinsinventar der Weingärten im Bereich der Zentralen Ostalpen bilden Gneise, Glimmerschiefer, Phyllite, Amphibolite, seltener Marmore und Kalksteine.

# Südsteiermark

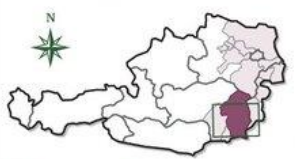
## Overview map



Base map  
© University of Vienna, BEV, OSM, SRTM  
Austrian Wine Marketing Board, 1040 Vienna  
© Austrian Wine 2022

# Vulkanland Steiermark

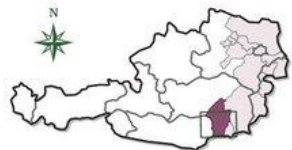
## Overview map



Base map  
© University of Vienna, BEV, OSM, SRTM  
Austrian Wine Marketing Board, 1040 Vienna  
© Austrian Wine 2022

# Weststeiermark

## Übersichtskarte



**Bepflanzte Weinfläche**  
**Siedlung**  
**Wald**

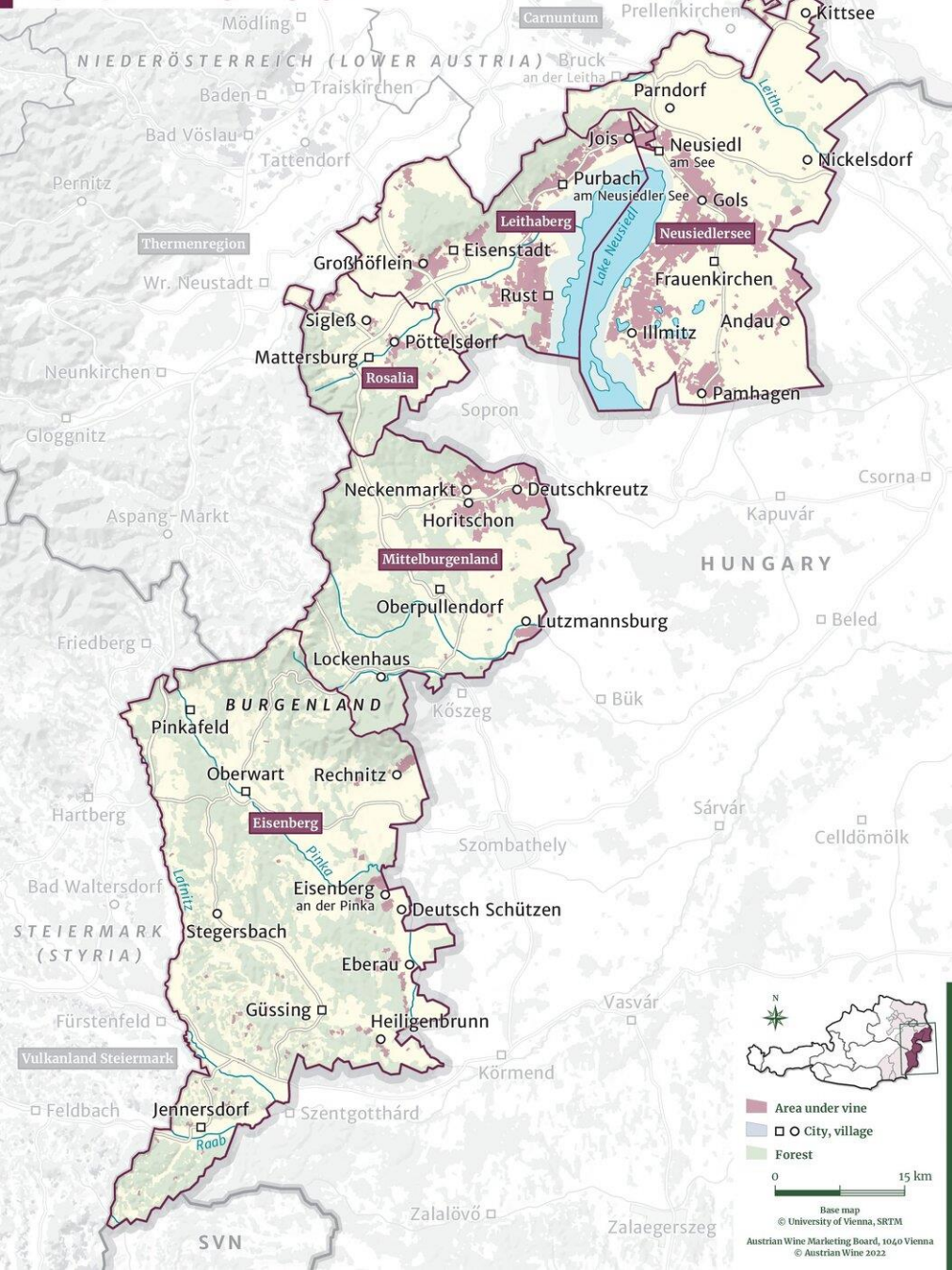
0 7 km

Grundkarte  
© Universität Wien, BEV, OSM, SRTM  
Österreich Wein Marketing GmbH, 1040 Wien  
© ÖWM 2022



# Burgenland

## Map of specific wine-growing regions



## WEINBAUFLÄCHE

- 11.648 ha

DAC steht für Districtus Austriae Controllatus und ist das gesetzliche Kürzel für besonders gebietstypische österreichische Qualitätsweine. Damit rückt die Herkunft in den Vordergrund. (2003 erste DAC Weinviertel)

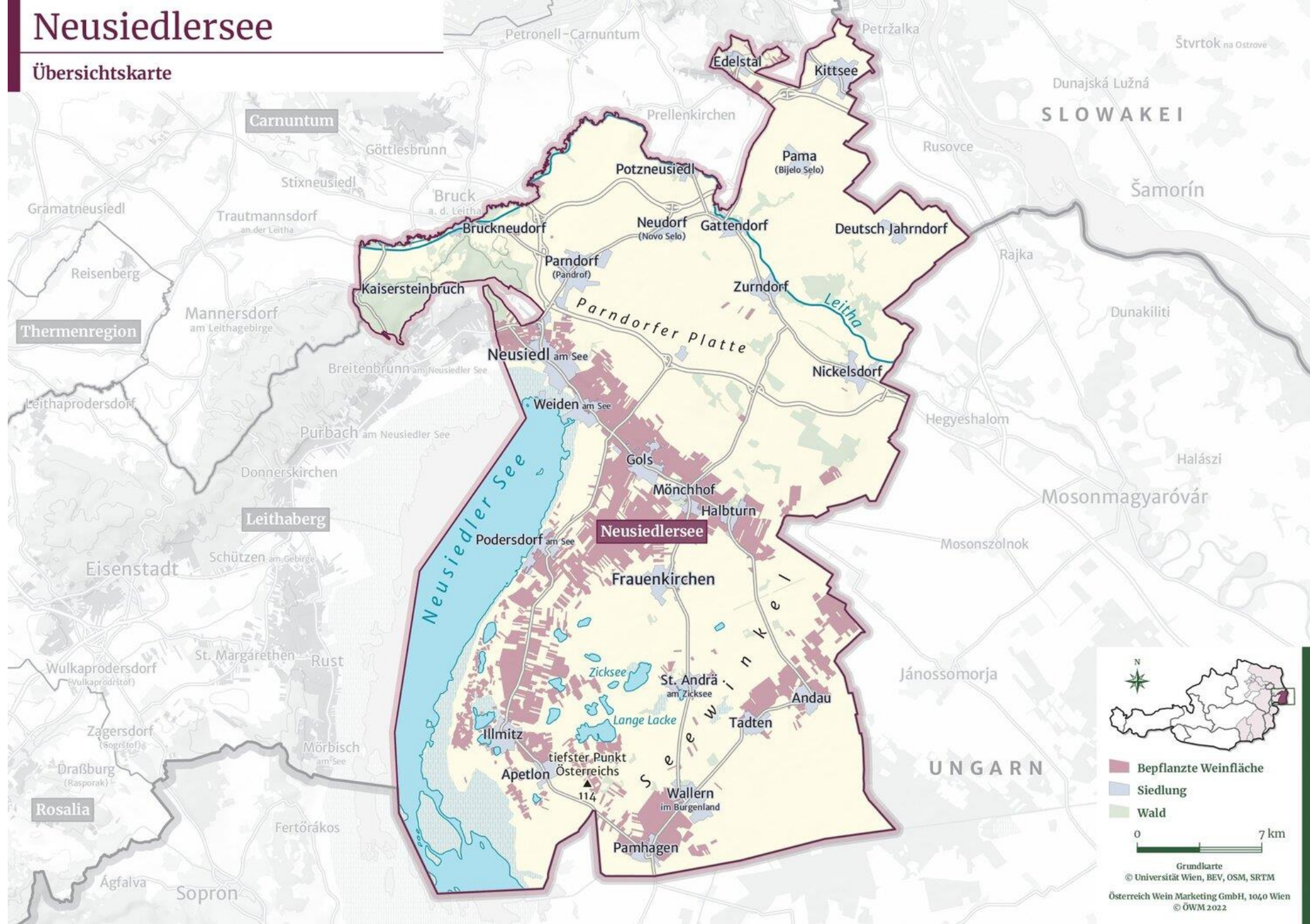
- Mittelburgenland DAC seit 2005 – 2036 Hektar
- Leithaberg DAC – 2995 Hektar
- Eisenberg DAC – 515 Hektar
- Neusiedlersee DAC – 6020 Hektar
- Rosalia DAC seit 2018 – 239 Hektar
- Ruster Ausbruch DAC





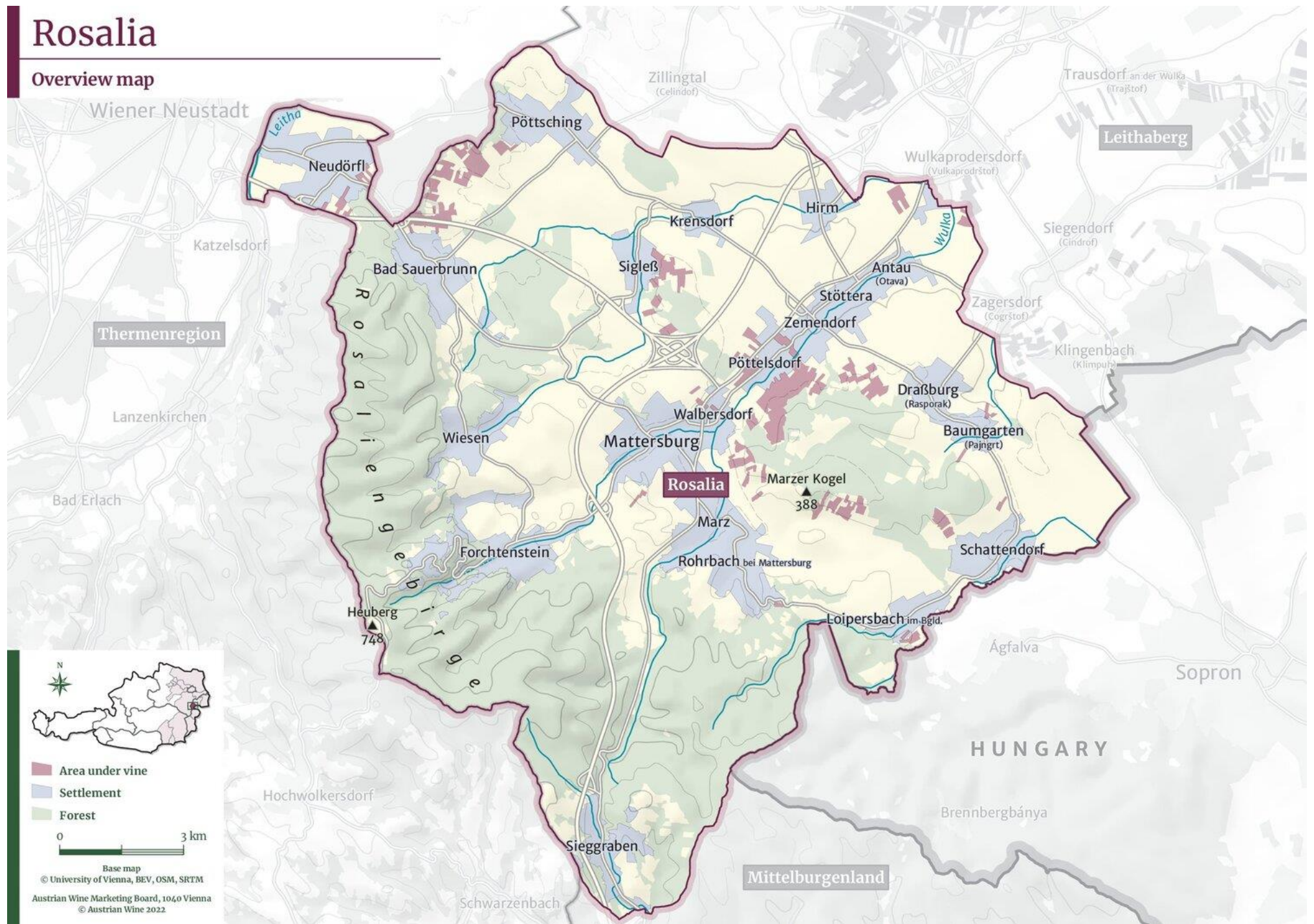
# Neusiedlersee

## Übersichtskarte



# Rosalia

## Overview map



# Eisenberg

## Übersichtskarte



- EISENBERG ganz im Süden bietet der Eisenberg, steirische Frische im Klima, Blaufränkisch, beste Bedingungen für Rotweine von feinsten Mineralik und unvergleichlicher Eleganz.
- RUSTER AUSBRUCH berühmter Süßwein, schwerere Lehmböden, feine Prädikatsweine
- ROSALIA Hügelland westlich des Neusiedler Sees, Blaufränkisch mit besonderer Fruchttiefe und Länge. Oft starke Mineralik und ausgeprägte Tannine.
- LEITHAGEBIRGE Der Ostabhang mit seinen Kalk- und Schieferböden ist ein einzigartiges Terroir für komplexe Weißweine, vor allem Weißburgunder und Chardonnay, aber auch Grüner Veltliner. Auch spannende Blaufränkisch.
- IM OSTEN Östlich des Neusiedler Sees dominiert der Blaue Zweigelt mit kraftvollen, saftigen Rotweinen. Auch Blaufränkisch und Sankt Laurent.
- SEEWINKEL Im südlichen Teil des Ostens herrscht ein spezielles Mikroklima = zählt zu den wenigen großen Süßweinhochburgen der Welt. Hier begünstigt die hohe Luftfeuchtigkeit aufgrund der zahlreichen Salzlacken im Herbst die Bildung der Edelfäule (*Botrytis cynerea*). Regelmäßig große Beeren- und Trockenbeerenauslesen aus Chardonnay, Welschriesling, Scheurebe oder Traminer.

Eine der besonderen Qualitäten der burgenländischen Weinwirtschaft ist der Pioniergeist der Winzer\*innen. So erreichten in den letzten Jahren auch Weine aus internationalen Rebsorten und kraftvolle Rotwein-Cuvées höchste Anerkennung.

## GEOLOGIE BURGENLAND

Das Burgenland wird aus dem Steirischen und Pannonischen Becken sowie aus dem Ostalpin und dem Penninikum aufgebaut. Das Ostalpin besteht aus mehreren Gesteinsdecken und in tektonischen Fenstern ist das tiefere Stockwerk des Penninikums zugänglich. Die Ablagerungen des Quartärs sind im Norden des Landes besonders verbreitet.

Mit einem Anteil über 60 Prozent dominieren die grobkörnigen, unterschiedlich karbonatischen sandigen Kiese alter Donau-Flussläufe, insbesondere die Seewinkelschotter, die etwa ein Drittel aller Weingärten des Landes tragen. Die Seewinkelschotter sind nur lokal von feinen Sedimenten bedeckt, bei den älteren Terrassen ist eine lehmige, häufig kalkarme Deckschicht großflächig zu beobachten.

Ein gutes Drittel der Weingärten steht auf den Ablagerungen des Neogens der Becken. Die Ablagerungen variieren stark, sowohl Korngrößenverteilung als auch Karbonatgehalt und Verfestigung betreffend: Die Bandbreite reicht von teils schluffigen, teils fast reinen und kalkfreien Tonen im Mittelburgenland bis zum festen Leithakalk.

Der Anteil von Weinflächen auf Festgesteinen ist gering, bringt aber ein buntes Spektrum mit, das Dolomit und Kalkstein, Kalk-, Ton- und Glimmerschiefer, Gneisen, Amphiboliten und Serpentiniten umfasst.





Servus  
Baba  
Wiederschaun  
Pfiat di

[Claudia.stern@vinum.de](mailto:Claudia.stern@vinum.de)

wine.glory  
vinummagazin  
austrianwine

*Vinum*  
MAGAZIN FÜR WEINKULTUR