

SOAVE Masterclass



SOAVE

CONSORZIO TUTELA
ilsoave.com

Vinum





Die Landschaft

- Im Lauf der Jahrhunderte wurde die Landschaft vom Weinbau geformt. Er ist ihr fester Bestandteil und ein charakteristisches Element für ihre Erhaltung. Einige typische Elemente der Soave-Landschaft sind beispielsweise:
- die **Pergola Veronese**
- **Trockensteinmauern** und **Weinbergterrassen**
- **Baumbestand** und **Wälder**







GARGANEGA

Ursprung Provinz Verona in Venetien
Keine Verwechslung mi Dorona di Venezia, Ribolla
Gialla oder Vitovska.

Die Elternschaft wurde noch nicht ermittelt, aber
Garganega gilt im europäischen Genpool als Leitsorte,
von der viele andere abstammen. Sie ist identisch mit
der auf Sizilien angebauten Grecanico Dorato
(Grecanico) und mit der im spanischen Catalunya
früher kultivierten Malvasía de Manresa.

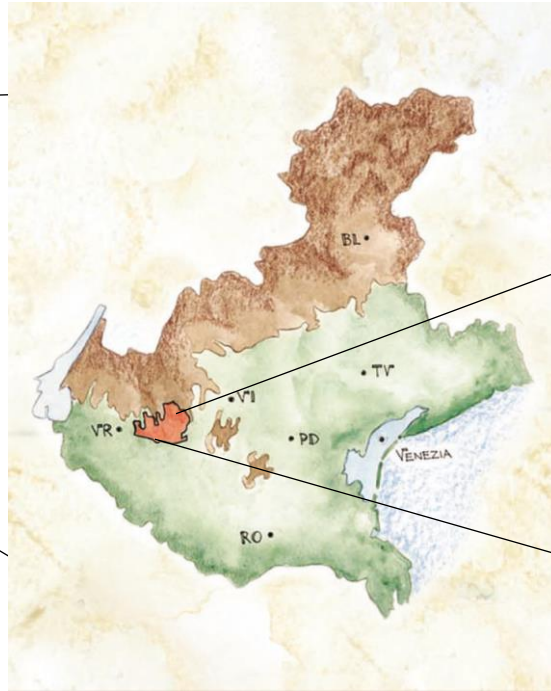
Es besteht eine genetische Nähe zu den Sorten
Corvina Veronese, Dindarella und Rondinella.

Spät reifend, ertragreich, widerstandsfähig gegen
Pilzkrankheiten. Gerne auch als Tafeltraube angebaut.
Eignet sich sehr gut zum Rosinieren.

8.522 Hektar Rebfläche mit extrem fallender Tendenz.



Italien

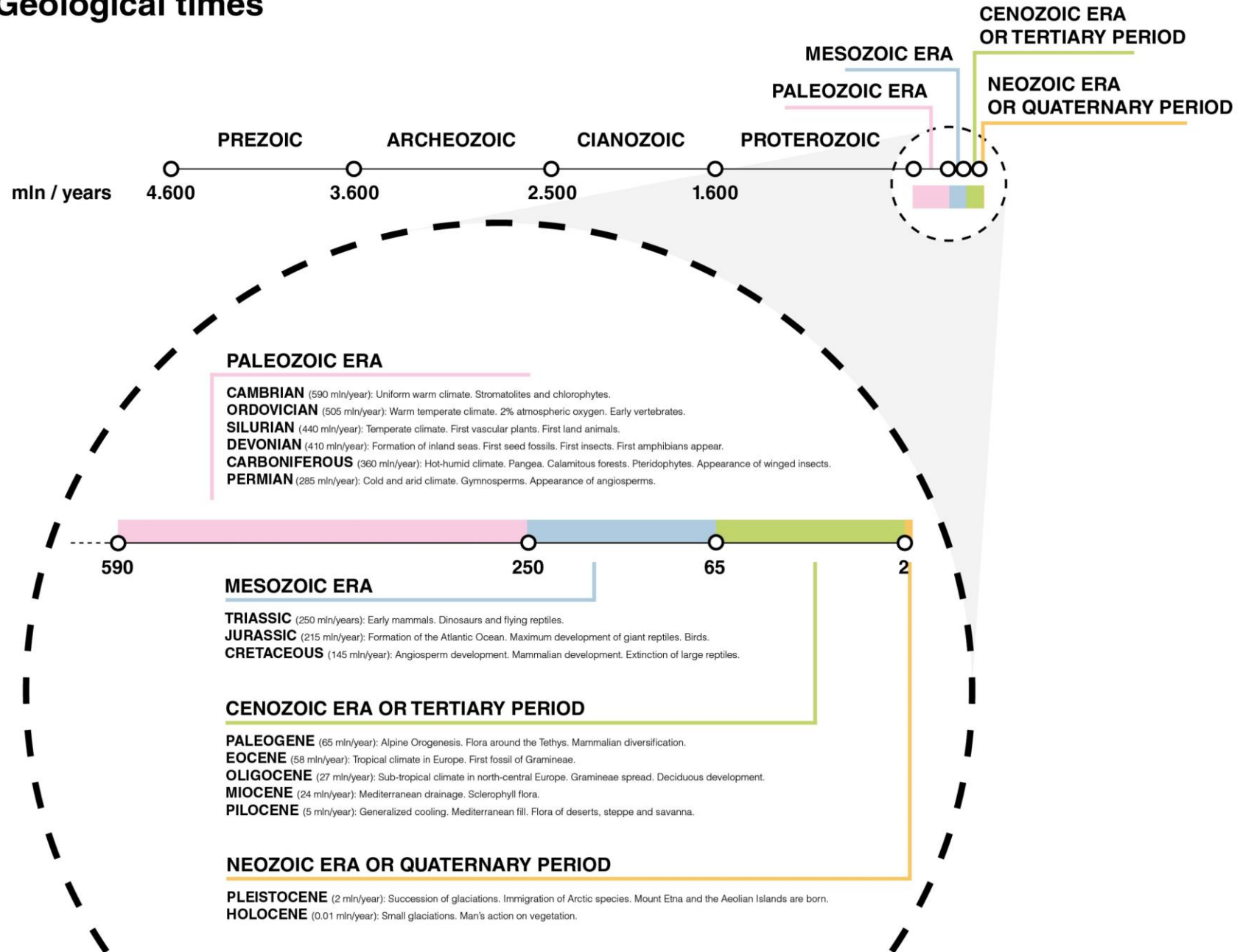


Region Venetien



Soave DOC

Geological times



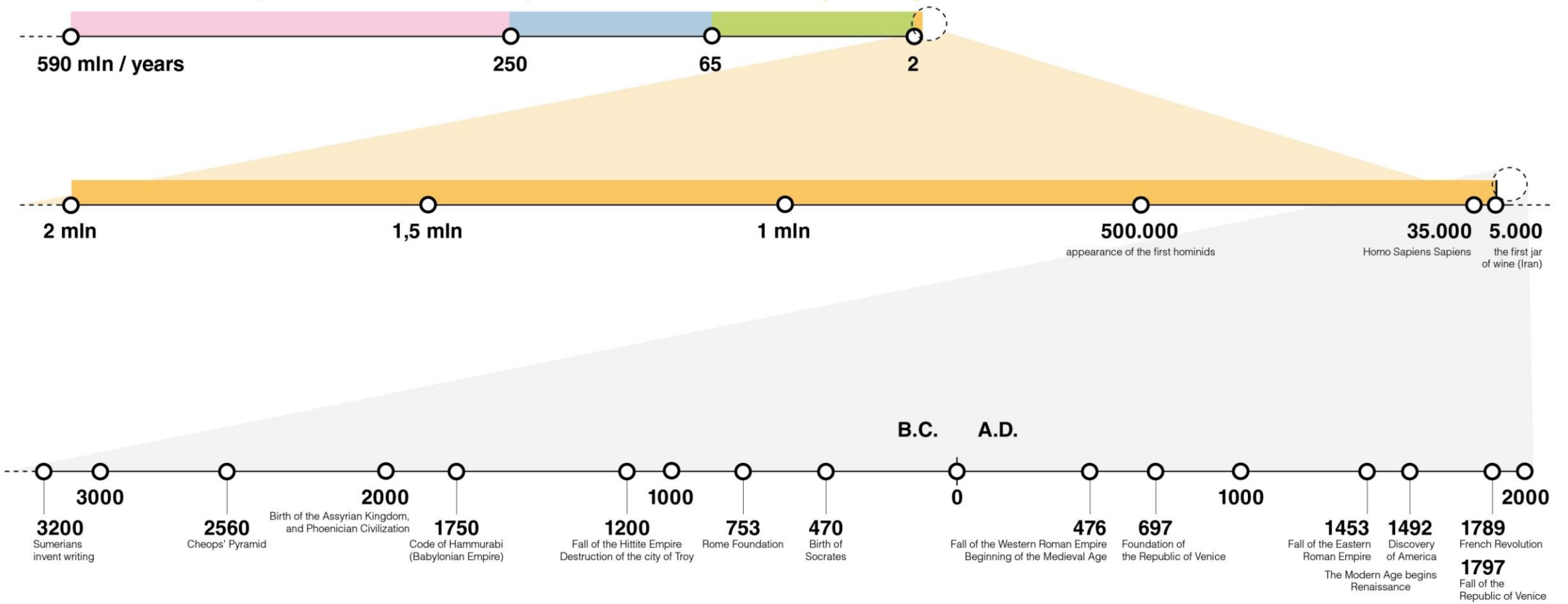
Human history

NEOZOIC ERA

PALEOZOIC ERA

MESOZOIC ERA

CENOZOIC ERA

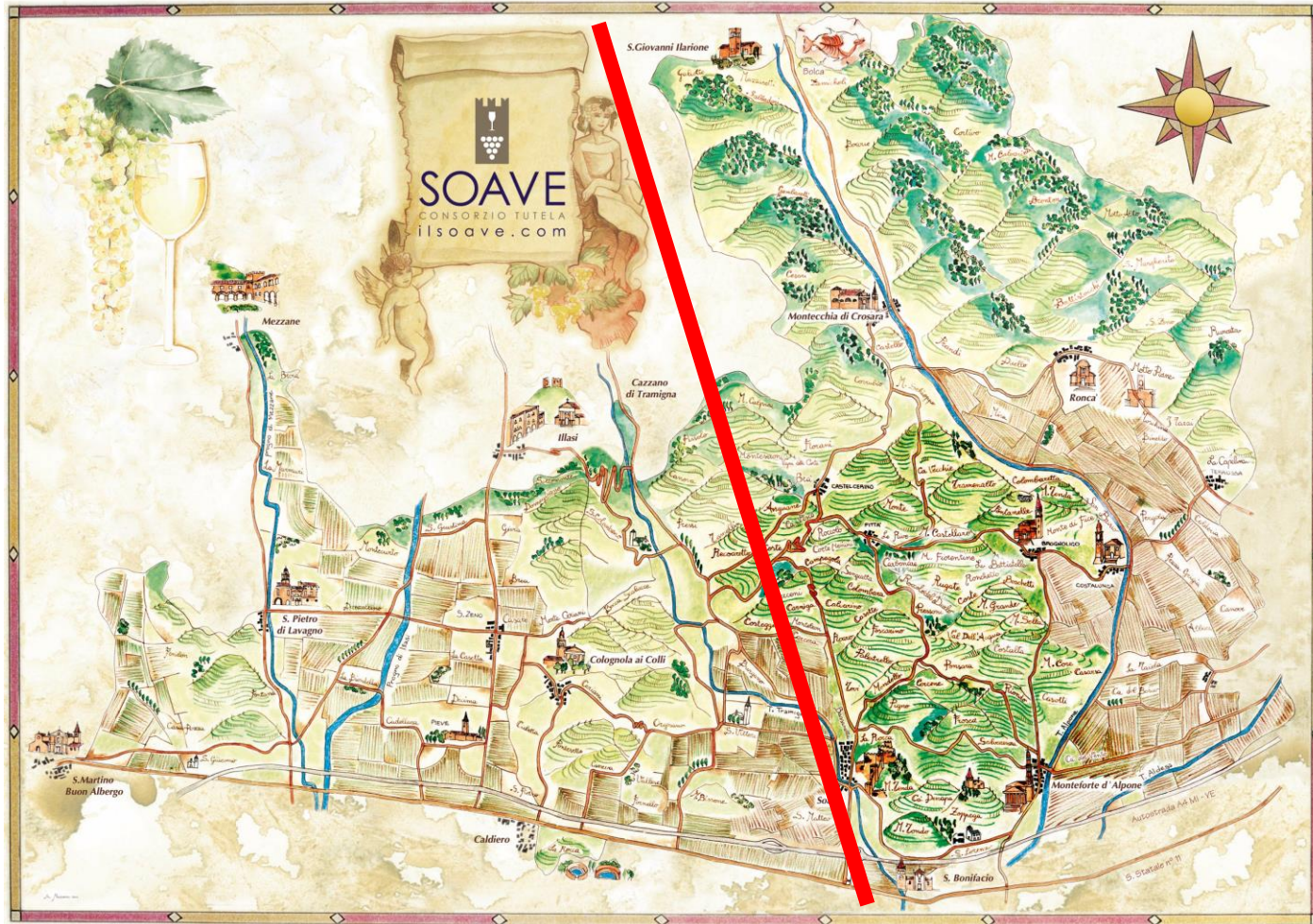




Vor 40

Millionen Jahren war
Soave von einem
tropischen Meer
bedeckt





DIE GEOLOGISCHE VERWERFUNG VON CASTALVETRO

unterteilt die Appellation
Soave in zwei Bereiche

Westen:

Kalkstein

Osten:

Vulkanische Basalte und Tuffe



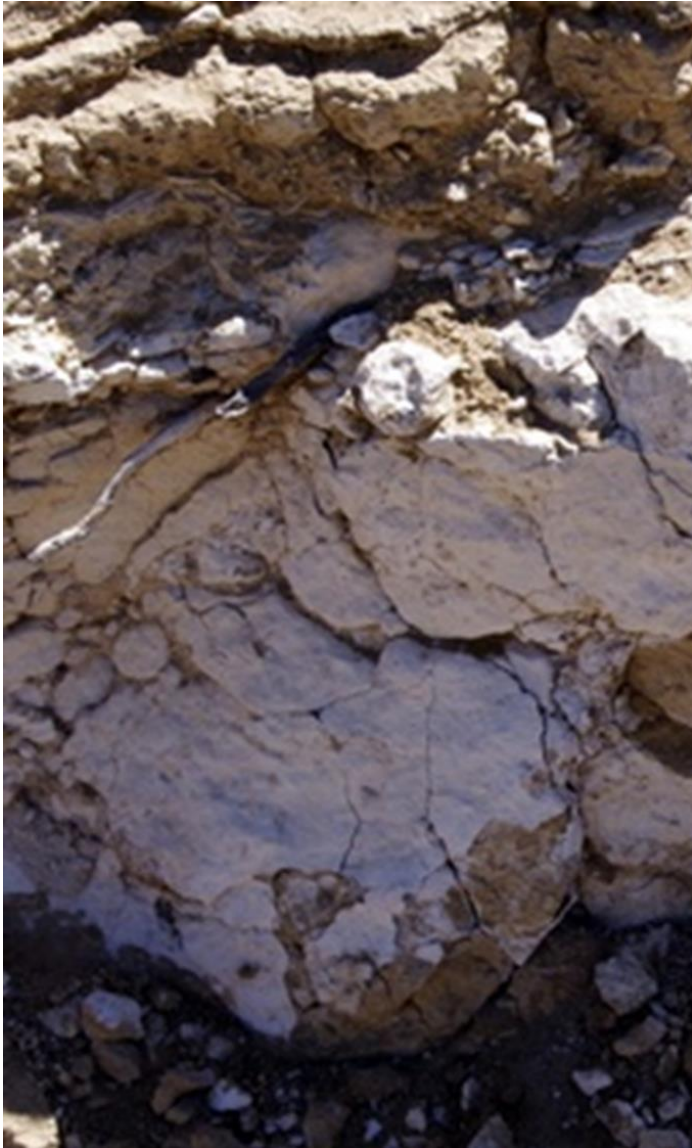
Die Böden haben eine begrenzte Tiefe, die den Rebwurzeln zur Verfügung steht
(manchmal weniger als 50 cm)

Geringes
Wasserrückhaltevermögen

Mehr als 10 % Aktivkalk im Boden

Die sanften Hänge dieser Kalksteinhügel haben in den vergangenen 10 Jahren die Verbreitung der Spalierziehung begünstigt, die in technischer Hinsicht moderner ist als die traditionelle Pergola

Die Kalksteinhügel



KALKSTEIN:

Über **10 %** Aktivkalk

Geringes Wasserrückhaltevermögen

Pergola- und **Spalier**erziehung

Garganega wird auch mit **Trebbiano di Soave** und manchmal **Chardonnay** verschnitten



Ebenen von Soave und
Cognola

Vornehmlich Kalksteinböden

Gute bis sehr gute Bodentiefe

Höhenlagen zwischen 35 und 120
Meter über dem Meer

Kalkgehalt steigt mit
zunehmender Bodentiefe

Der Weinbau nimmt fast die
gesamte kultivierbare Fläche ein

Die Landschaft wird vom Castello
di Soave dominiert

Das Durchschnittsalter der
Weinberge liegt bei über 30
Jahren

Die Kalkstein-Ebene



Basaltgestein, entstanden durch intensive vulkanische Aktivität zu Beginn des Tertiärs (vor 65 Mio. Jahren):

3 geologische Zyklen, alle in unterseeischer Umgebung

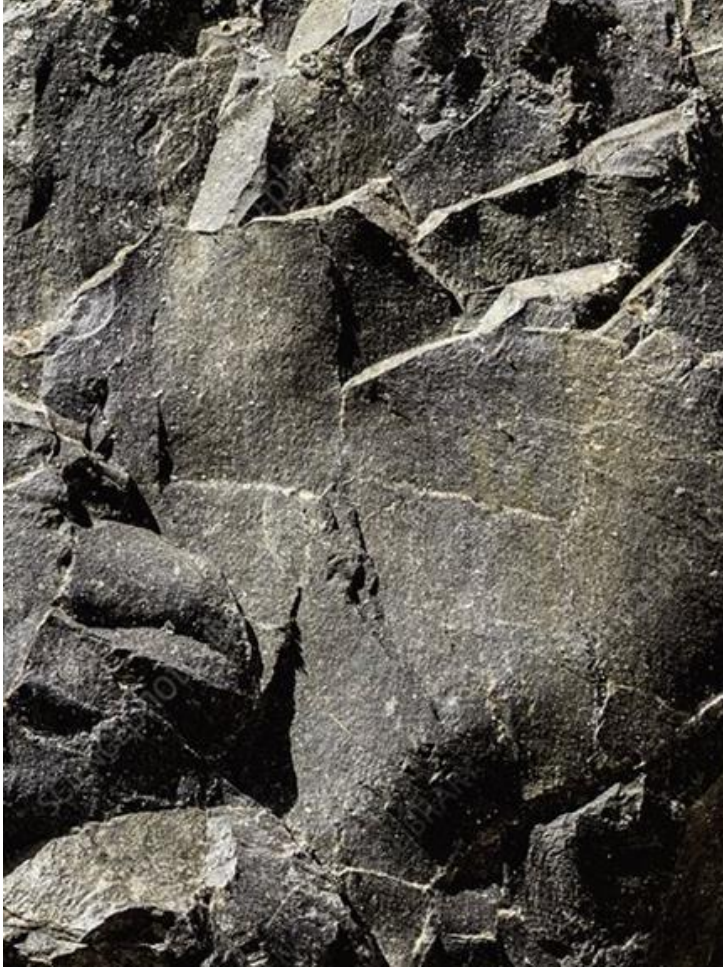
Höhenlage 50 bis 550 Meter über dem Meer / Hangneigung 10 % bis 80 % / Die Weinberge liegen an den am besten exponierten Hängen, bei starker Hangneigung sind sie terrassiert.

Diese basaltischen Hügel zählen zu den Gebieten mit der höchsten Weinbergsdichte weltweit

Das gängigste Erziehungssystem ist die Pergola Veronese

Alte Reben

Die vulkanischen Hügel



VULKANISCH:

Steile Hänge

Alte Reben (durchschnittlich 30 Jahre)

Pergola-Erziehung

100 % Garganega



Das Alpone-Tal ist hauptsächlich von Sedimenten vulkanischen Materials geprägt, das von den umliegenden Hügeln erodiert und vom Fluss Alpone in der Ebene abgelagert wurde

Schluffig-toniger Boden

Die Flächen liegen zwischen 30 und 100 Meter über dem Meer

Gefälle 2 bis 5 %

Im Vergleich zu den Hügeln ist das Durchschnittsalter der Rebstöcke niedriger: die meisten von ihnen sind zwischen 10 und 20 Jahre alt

Die vulkanisch geprägte Ebene



Die Geschichte der Appellation Soave DOC

- **1816** Im napoleonischen Kataster werden die Weinberge von Soave zum ersten Mal offiziell aufgeführt
- **1931** Per königlichem Dekret wird Soave zum anerkannten Weinbaugebiet und zum ersten „typischen italienischen Weißwein“
- **1968** Anerkennung der kontrollierten Ursprungsbezeichnung (Denominazione di Origine Controllata – DOC)
- **1998** Der Recioto di Soave erhält als erster Wein Venetiens den DOCG-Status (kontrollierte und garantierte Herkunftsbezeichnung)
- **2001** Der Soave Superiore erlangt DOCG-Status
- **2016** Das Anbaugebiet Soave wird in das nationale Verzeichnis der historischen Landschaften aufgenommen
- **2018** Soaves traditionelle Weinberge werden von der Welternährungsorganisation (FAO) als „Erhaltenswerte landwirtschaftliche Produktionssysteme globaler Bedeutung“ (Global Important Agricultural Heritage System – GIAHS) anerkannt
- **2019** Die zusätzlichen geografischen Einheiten (UGAs) werden offiziell in die Produktionsvorschriften des Soave aufgenommen



Zahlen und Fakten der Appellation Soave DOC

- **6.300** Hektar Rebfläche Soave DOC
- **40 Millionen** produzierte Flaschen pro Jahr
- **13 Gemeinden** gehören zur Appellation Soave DOC
- **Weine:**
 - Soave DOC*
 - Soave Classico DOC*
 - Soave Superiore DOCG*
 - Recioto di Soave DOCG*
- **Zugelassene Rebsorten:**
 - Garganega mindestens 70 %
 - Trebbiano di Soave, Chardonnay bis 30 %





**DIE NATUR HAT DIE HÜGEL GEFORMT,
DER MENSCH HAT SIE GEZÄHMT**



33 UGAs

(geografische
Einheiten)

IN SOAVE

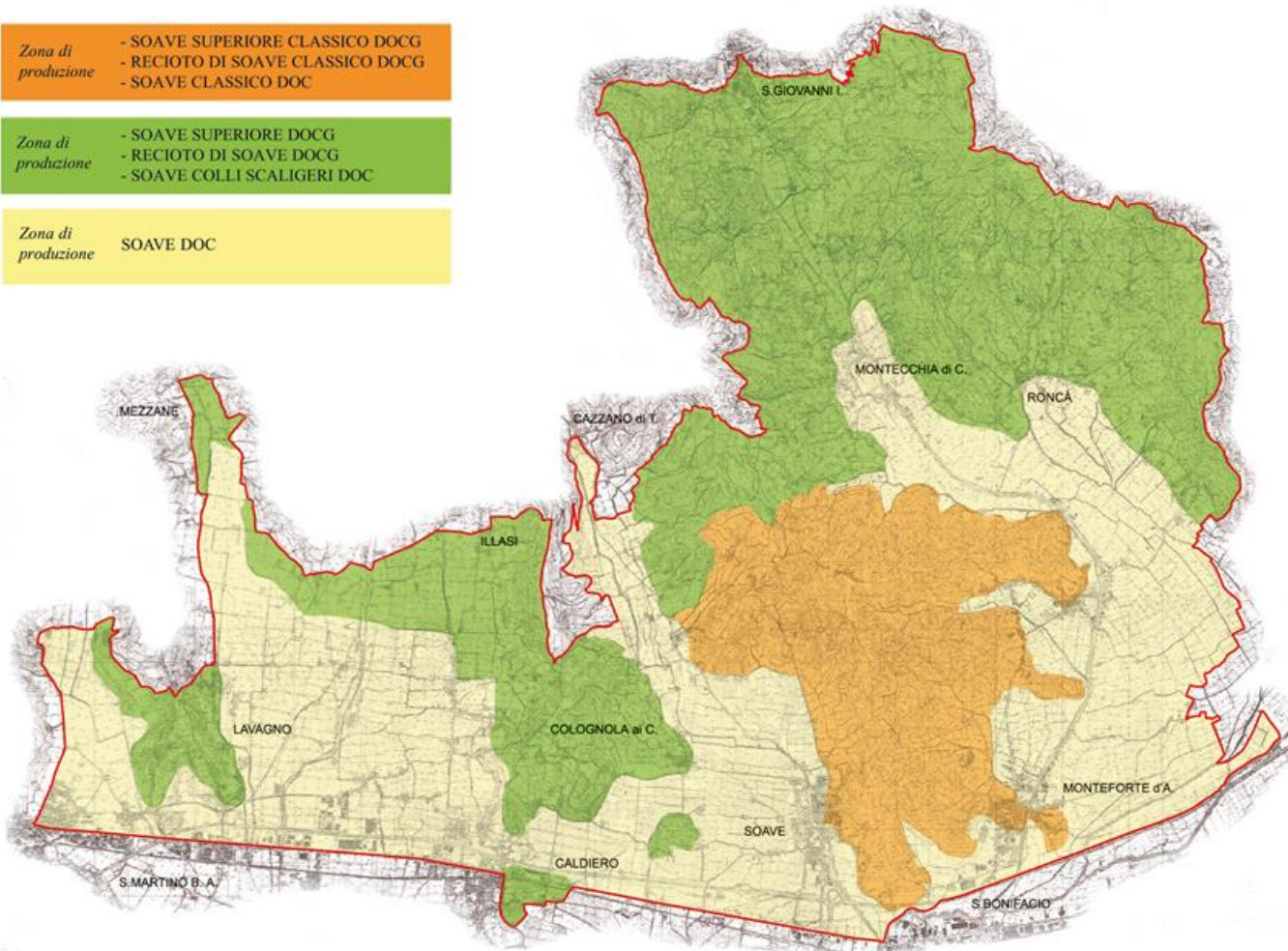
unterscheiden sich in:

- **Boden**
- **Höhenlage**
- **Klima**
- **Gestalt**

Zona di produzione
- SOAVE SUPERIORE CLASSICO DOCG
- RECIOTO DI SOAVE CLASSICO DOCG
- SOAVE CLASSICO DOC

Zona di produzione
- SOAVE SUPERIORE DOCG
- RECIOTO DI SOAVE DOCG
- SOAVE COLLI SCALIGERI DOC

Zona di produzione
SOAVE DOC



<https://www.ilsoave.com/en/the-uga-map/>

Die **33 geografischen Einheiten**:

- repräsentieren **38 % der gesamten Rebfläche**
- decken die **verschiedenen Böden** des Soave-Gebiets ab



Castelcerino



Castellaro



Fittà



Pigno









Food and Agriculture
Organization of the
United Nations

Globally Important
**AGRICULTURAL
HERITAGE**
Systems



**SOAVE
TRADITIONAL
VINEYARDS**

Soave Traditional Vineyards
Officially recognized by FAO as
a Globally Important Agricultural
Heritage Site